

マウスピース矯正 SureSmile Alignerって どんなもの？

マウスピース矯正とは、これまでに主流であったワイヤー矯正とは異なり、審美性が高く、マウスピース型の装置を yourself はめて、少しずつ歯を動かす矯正治療です。

メリット

- 透明のマウスピースのため目立ちにくい
- ご自身での着脱が可能のため食事が楽しめる
- 通院回数が少なく、通院間隔にも柔軟に対応できる
- 外して歯みがきができ虫歯や歯周病などの発症リスクを軽減できる
- ワイヤー矯正と比べて装置自体がシンプルなため口内炎になりにくい

デメリット

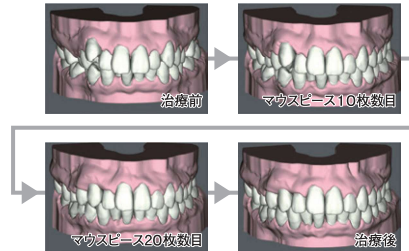
- マウスピースを食事や歯みがき時以外は装着している必要がある
- 食後、マウスピース装着前に歯磨きを行わないと虫歯リスクが高まる
- 症例によっては適用できない

など

マウスピース矯正の仕組み

現在の歯並びから、治療終了時の歯並びをコンピューターで予測し、動かし方をシミュレーションします。その全てのステップでマウスピースを作成します。ひとつのステップが終了したら次のステップのマウスピースに取り換え、少しずつ歯を動かしていきます。

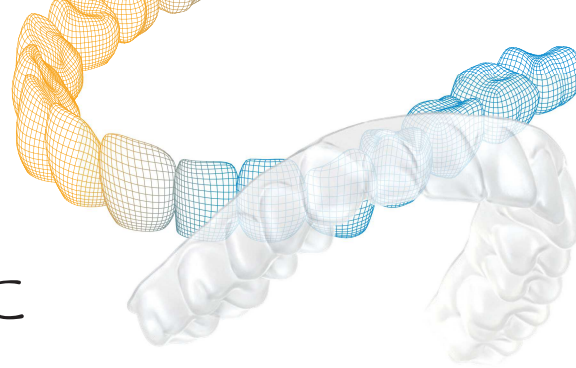
治療イメージ:途中経過の状態



総マウスピース枚数:28枚

SureSmile Aligner

理想の笑顔が 手の届くところに



SureSmile Aligner の治療の流れ



自信に満ちた健康的な笑顔への
第一歩を踏み出しましょう!
SureSmile Aligner については、
歯科医師にご相談ください。